



Minivådordningens 25



Agenda

- **01** Hvorfor skal man søge tilskud til et minivådområde?
- **02** Hvad er et minivådområde kort fortalt?
- **03** Hvem kan søge tilskud til et minivådområde
- **04** Hvor stort er tilskuddet
- **05** Hvad skal jeg gøre nu?





Hvad får du ud af at etablere et minivådområde?

- Udleder færre næringsstoffer til fjordene
- Vand i landskabet
- Jagt og herlighedsværdi



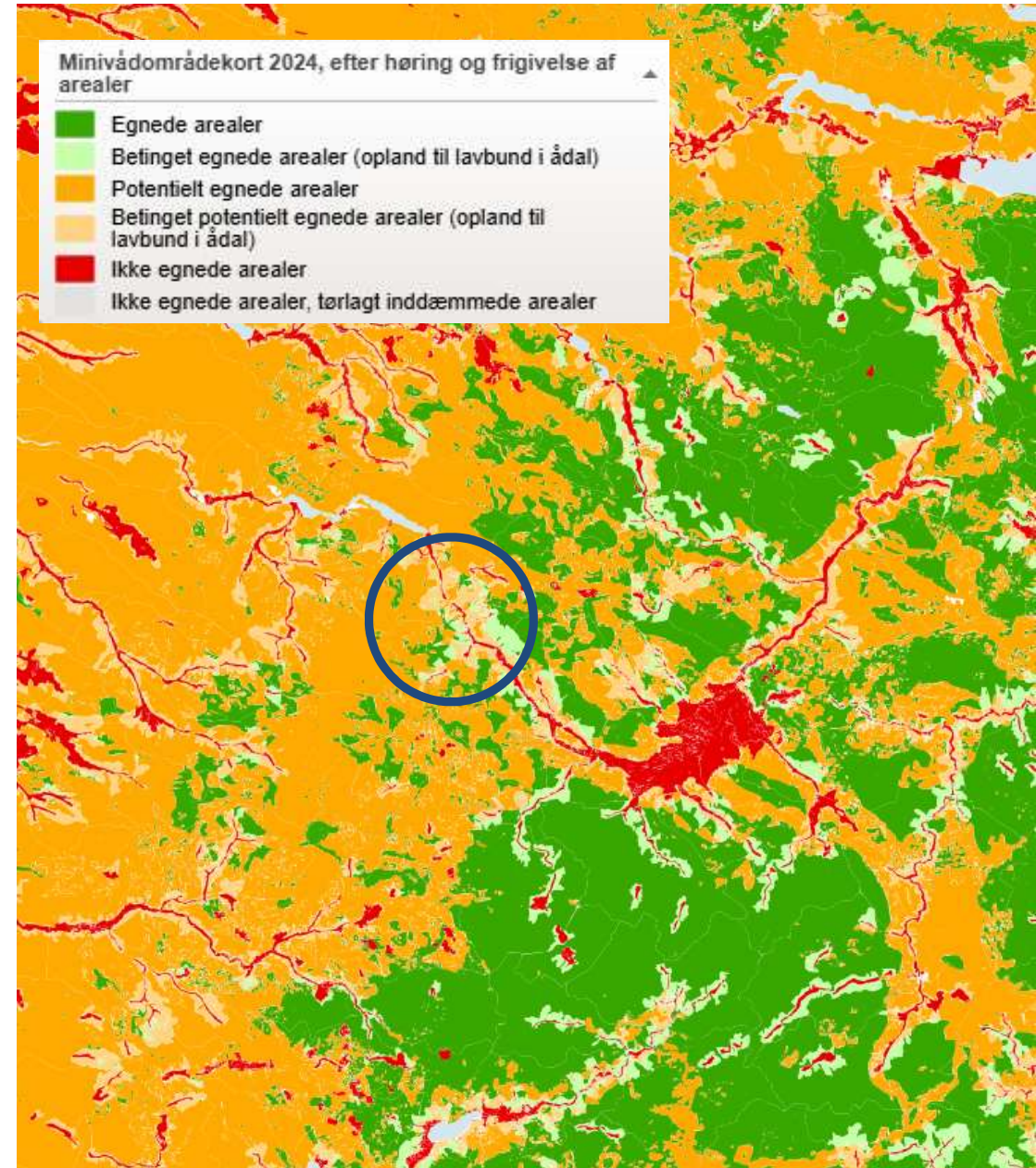
Hvad er et minivådområde?

- Et teknisk anlæg som mindsker indholdet af nitrat og fosfor i drænvandet.
- Minivådområdet består af et sedimentationsbassin og vådområde med dybe og lave zoner.
- Oplandet afdræner til minivådområdet.
- Et kollektivt virkemiddel, der bidrager til landbrugets grønne omstilling.

Kan du søge tilskud?

Hvem er du, og hvad er kravene

- Lodsejere eller forpagtere
- Har et arealer, som er udpeget til egnet eller potentielt egnet
- Min. 20 ha drænopland, hvoraf min. 80 % er landbrugsareal
- Fjordene, du afdræner til, har et kvælstofindsatsbehov
- Effekt: min. 300 kg N pr. ha minivådområde



Hvor stort er tilskuddet?

- Der er standardomkostninger til at etablere dit minivådområde
- Du kan få areal- og vedligeholdelseskompensation - 12.000 kr. per ha
- Du får gratis hjælp af en udtagningskonsulent.



Hvordan er standardomkostningerne fastsat?

Post	Grundpris (kr.)	Pris pr. m ² anlægsareal (kr.)
Samlet for obligatoriske anlægsdele	204.000	40
Udgifter til slutopmåling ved landinspektør (obligatorisk)	13.600	-
Etablering af pumpe, pumpebrønd og evt. reservoir	80.000	10
Etablering af plantedække på lavvandede zoner	3.300	1
Etablering af sti/kørefast areal	9.800	-
Konsulentudgifter til byggerådgivning	14.900	-
Andre udgifter til bl.a. myndighedstilladelser og gebyrer	7.000	-
Arkæologiske forundersøgelser	13.700	3

Hva så nu?

Udtagningskonsulenterne kan hjælpe dig fra idé til etablering med at:

- Planlægge og designe projektet
- Koordinere med kommunen
- Søge de nødvendige tilladelser
- Søge om frigivelse af arealer, hvis det er nødvendigt
- Håndtere ansøgningsprocessen
- Overdrage opgaven med at etablere projektet til entreprenøren

Næste ansøgningsrunde: 1. maj 2025



Udtagningskonsulenterne

Figur: Udtagningskonsulenterne

An aerial photograph of a golf course. The image shows several large, irregularly shaped ponds scattered across a green landscape. A dense forest with trees in various shades of green and brown is located in the upper right quadrant. In the top right corner, a small white building with a dark roof is visible. The overall scene is a mix of natural and man-made elements.

**Vil du vide mere?
Find os i pausen**

